

## პროექტის შესახებ

„სოფლის განვითარების ხელშეწყობის პროგრამა“ წარმოადგენს **ევროკავშირის** მიერ ინიცირებულ საპილოტე პროექტს.

პროექტი მხარს დაუჭერს სოფლის განვითარებაზე ორიენტირებულ ინიციატივებს, რომლებიც მომდინარეობენ აქტიურ მოქალაქეთა ადგილობრივი გაერთიანებებიდან (Local Action Group – LAG).

აქტიურ მოქალაქეთა ადგილობრივი გაერთიანება (**აშამ**) წარმოადგენს სოფლის განვითარებაზე ორიენტირებულ საზოგადოებრივ გაერთიანებას, რომლის საქმიანობის გეოგრაფიული არეალი შეიძლება მოიცავდეს როგორც სოფელს, ასევე თემს, თემთა გაერთიანებას ან მუნიციპალიტეტს.

- სოფლის განვითარების პოტენციალის მაქსიმალურად ათვისება;
- საჯარო და კერძო სექტორს შორის თანამშრომლობის ფორმების ჩამოყალიბების ხელშეწყობა;
- ბიზნესის განვითარების ინოვაციური მეთოდების დანერგვის და ადგილზე დასაქმების შესაძლებლობების ამღობის ხელშეწყობა.

## პროექტის ამოცანები



- საპილოტე თემის შერჩევა;
- თემში **აშამ**-ის ჩამოყალიბება;
- თემის განვითარების სტრატეგიების ფორმირება;
- პროგრამების შემუშავება;
- პროგრამების განხორციელება.

## რატომ შეირჩა რიყეთის ადმინისტრაციული ერთეული?

საპილოტე თემის შერჩევისას ორგანიზაციამ იხელმძღვანელა ევროკავშირის მიერ განსაზღვრული კრიტერიუმების მიხედვით. აღნიშნული კრიტერიუმები მოიცავდა, როგორც რაოდენობრივ, ასევე თვისობრივ მახასიათებლებს, კერძოდ:

- მანძილი რეგიონის მსხვილ სოციალურ, ეკონომიკურ და ადმინისტრაციულ ცენტრამდე;
- სასოფლო ტერიტორიების %-ული წილი მთლიან მუნიციპალიტეტში;
- სელექციური და შრომითი მიგრაციის დონე;
- სახელმწიფო და მუნიციპალურ სერვისებზე ხელმისაწვდომობა და ა. შ.

## რა არის აქტიურ მოქალაქეთა ადგილობრივი გაერთიანება?

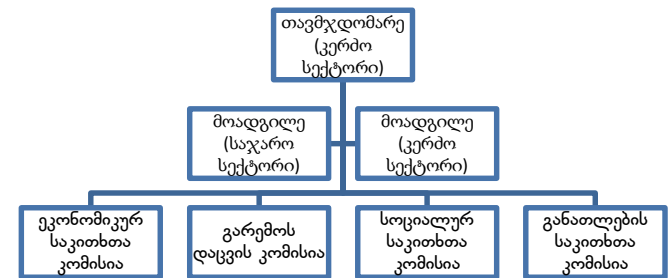
აქტიურ მოქალაქეთა ადგილობრივი გაერთიანება (**აშამ**) წარმოადგენს სოფლის/თემის/ მუნიციპალიტეტის აქტიურ მოქალაქეთა გაერთიანებას ტერიტორიული ან სხვა პრინციპით,

რომელიც შეიძლება წარმოადგენდეს არაკომერციულ არასამეწარმეო იურიდიულ პირს (არასამთავრობო ორგანიზაციას), ან მოქმედებდეს საზოგადოებრივ საწყისებზე.

**აშამ**-ის მისიას წარმოადგენს - სოფლის განვითარების სტრატეგიების ფორმირება, განვითარებაზე ორიენტირებული პროგრამების შემუშავება და მათი რეალიზაცია, თემის მოსახლეობის მობილიზაცია სოფლის სოციალურ-ეკონომიკური განვითარებისა და გარემოსდაცვით საქმიანობებში აქტიური მონაწილეობისათვის.

## აშამ-ის სტრუქტურა

**აშამ**-ის მმართველი ორგანოა წარმომადგენლობითი საბჭო, რომელიც გადაწყვეტილებას მიიღებს ხმათა უმრავლესობით. **აშამ**-ს ეყოლება თავმჯდომარე, ორი მოადგილე და 4 ძირითადი კომისია: ეკონომიკურ საკითხთა კომისია, გარემოს დაცვის საკითხთა კომისია, სოციალურ და განათლების საკითხთა კომისიები.



## ვინ შეიძლება იყოს აშამ-ის წევრი?

მოქალაქეთა გაერთიანების საქმიანობის სპეციფიკა მოითხოვს დასაწყისშივე **აშამ**-ი დაკომპლექტდეს აქტიური მოქალაქეებით, რომლებსაც აქვთ სურვილი და მოტივაცია თავიანთი წვლილი შეიტანონ რიყეთის განვითარებაში.

- **აშამ**-ის წევრობა და ცალკეულ კომისიებთან არსებული საზოგადოებრივი ჯგუფების

## პროექტის ძირითადი მიზანი



**ახალგაზრდა მეცნიერთა კავშირი „ინტელექტის“** მიერ შემოთავაზებული - სოფლის აქტიურ მოქალაქეთა გაერთიანების ჩამოყალიბების, სოფლის განვითარების სტრატეგიების ფორმირების, განვითარებაზე

ორიენტირებული პროგრამების შემუშავებისა და განხორციელების მეთოდოლოგიის აპრობაცია.

## პროექტის სპეციფიკური მიზნები

- სოფლის განვითარების პროცესებში მოსახლეობის ჩართულობის ეფექტური მექანიზმის დანერგვა და ამოქმედება;
- თემში ეკონომიკური, სოციალური და გარემოსდაცვითი პროექტების განხორციელების ხელშეწყობა;
- თემიდან სელექციური მიგრაციის პროცესების შემცირება;

საქმიანობაში ჩართვა შეუძლია საარჩევნო ასაკის მქონე ნებისმიერ მსურველს;

- **ამამ**-ის გამართული ფუნქციონირებისათვის წევრთა მინიმალური რაოდენობა უნდა შეადგენდეს 20-25 ადამიანს;
- **ამამ**-ის წევრად არჩეული იქნება 5-5 წარმომადგენელი რიყეთის თემის ყოველი სოფლიდან, ბიზნესის, ახალგაზრდული და ქალთა ჯგუფებისა და საჯარო სექტორიდან.

### ამამ-ის წევრთა არჩევის პროცედურა



**ამამ**-ის ჩამოყალიბების პროცესის საჯაროობისა და გამჭვირვალობის უზრუნველყოფის მიზნით წევრთა არჩევა განხორციელდება თემის საერთო კრებაზე კენჭისყრის საფუძველზე, რაც მოსახლეობის ნდობით აღჭურვილი მოქალაქეების არჩევის გარანტია.

**ამამ**-ის ჩამოყალიბების შემდეგ გაერთიანების წევრები ირჩევენ საკოორდინაციო საბჭოს თავმჯდომარეს.

### პროექტის განხორციელების ეტაპები

პროექტის ფარგლებში განხორციელდება შემდეგი ძირითადი აქტივობები:

- საინფორმაციო კამპანიის წარმოება;
- თემის საერთო კრების ჩატარება;
- **ამამ**-ის წევრთა არჩევა და **ამამ**-ის იურიდიული რეგისტრაცია;
- **ამამ**-ის წევრებისათვის ტრენინგების ჩატარება;
- კვლევების განხორციელება თემში და შედეგების ანალიზი;
- განვითარების სტრატეგიების ფორმირება;
- პრიორიტეტული სტრატეგიების გამოვლენა;
- განვითარების სტრატეგიების შესაბამისი პროგრამების შემუშავება;
- პროგრამების განხორციელება.

ბუკლეთი გამოცემულია პროექტის „სოფლის განვითარების ხელშეწყობის პროგრამის“ ფარგლებში.



პროექტი ხორციელდება ევროკავშირისა და გაეროს განვითარების პროგრამის ფინანსური მხარდაჭერით. ტექსტში მოყვანილი მოსაზრებები შეიძლება არ ემთხვეოდეს ევროკავშირისა და UNDP-ის შეხედულებებს.



ქ. ბათუმი, ფიროსმანის ქ. #18  
ტელ.: +995 (422) 24-16-40; +995 (422) 24-16-50  
მობ.: +995 (592) 57-18-00  
ელ. ფოსტა: info@intellect.org.ge  
ვებ-გვერდი: www.intellect.org.ge

## ახალგაზრდა მეცნიერთა კავშირი „ინტელექტი“



## სოფლის განვითარების ხელშეწყობის საპილოტე პროგრამა

ერთად ვაკავშირდებით  
რიყეთის თემი!

